

Технология 9 класс. Профиль "Культура дома, дизайн и технологии"

8:00—22:00 10 окт 2023 г.

Общие вопросы

№ 1

1 балл

На фотографиях изображены основные технологические операции резания древесины. Сопоставьте картинки с наименованием операции

Пиление



Сверление



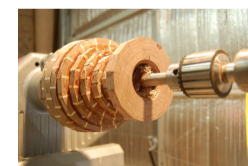
Шлифование



Долбление



Точение



Строгание



№ 2

1 балл

Одежда защищает тело человека и украшает его в соответствии с эстетическими требованиями времени. Рост численности населения Земли, сокращение плодородных земель, развитие новых технологий, изменение культуры производства и быта — всё это обусловило потребность в создании химических волокон с новыми потребительскими свойствами, которых нет у натуральных материалов. На основе сложных химических процессов можно получать вискозные волокна с разнообразными специфическими свойствами: огнестойкие, бактерицидные, кислотостойкие, масло- и водоупорные и т. п. Свойства различных синтетических волокон зависят от состава и структуры молекул, их образующих. Сопоставьте свойства горения нитей (цвет пламени, запах, особенности пепла) с волокнистым составом ткани.

Льняные

Полностью сгорает, пепел рассыпается;
зола светло-серого цвета. Запах жжёной
бумаги

Шерстяные

Горит медленно, образуя твёрдый шарик.
Запах жжёного пера

Капроновые

Плавится, горит слабым голубовато-
жёлтым пламенем с выделением белого
дыма, остаётся твёрдый тёмный шарик.
Запах сургуча

Ацетатные

Горит быстро жёлтым пламенем с
образованием на конце спёкшегося
бурого шарика; при вынесении из
пламени затухает. Запах уксуса

№ 3

1 балл

В городе N проживает семья из пяти человек. Папа работает на заводе и получает заработную плату в размере 37500 руб, мамина зарплата составляет 28400 рублей. Сын учится на 1 курсе ВУЗа и получает стипендию 3500 рублей. Дочь учится в 5 классе. Бабушка 75 лет не работает и получает пенсию в размере 22000 рублей.

Расходы семьи в месяц представлены в таблице.

Вид расходов	Сумма, руб
Питание	25000
Коммунальные услуги	8500
Одежда	13000
Услуги	4300
Досуг	1500
Мобильная связь	1200
Выплата кредита	15400

Вопрос 1. Определите средний доход семьи на одного человека. Ответ внесите в виде целого числа без пробелов. (Например, 12345)

Число

№ 4

1 балл

Определите, к какому типу профессий по предмету труда относится профессия "программист"

- человек - человек
- человек - знаковая система
- человек - техника
- человек - художественный образ
- человек - природа

№ 5

1 балл

Назовите прибор, предназначенный для измерения силы электрического тока

Выберите правильный вариант

 Амперметр Вольтметр Ваттметр Омметр**Специальная часть****№ 1**

3 балла

Выберите правильное расположение ножниц при раскрое относительно поверхности стола

 нижняя часть ножниц касается стола ножницы расположены в 10 см относительно поверхности стола ножницы расположены под углом 45 градусов к поверхности стола

№ 2

3 балла

Выберите правильный вариант ответа. При раскрое ткань относительно края стола располагается следующим образом:

- кромка материала располагается перпендикулярно краю стола
- кромка материала располагается параллельно краю стола сгибом к раскройщику
- кромка материала располагается параллельно краю стола краями к раскройщику

№ 3

3 балла

Для изготовления изделия приобретена вискозная ткань. Какие операции необходимо произвести с материалом перед началом раскроя. Выберите верный вариант ответа:

- провести влажно тепловую обработку и дать материалу отвисеться
- дать материалу отвисеться
- материал готов к раскрою никаких дополнительных действий с ним производить не нужно

№ 4

3 балла

Макетирование это создание формы швейного изделия на манекене. Выберите верное утверждение:

- макетирование тождественно муляжному методу и методу наколки
- макетирование и наколка идентичны, а муляжный метод имеет другую технологию работы
- макетирование, муляжный метод и метод наколки различны по технологии выполнения

№ 5

3 балла

Влажно тепловая обработка изделия это:

- процесс утюжки изделия или его деталей с применением пара
- процесс стирки изделия в теплой воде после изготовления
- процесс обработки изделия паром

№ 6

3 балла

Выберите правильный вариант ответа. Во время работы за швейной машиной руки должны располагаться:

- перед и после лапки для помощи продвижения материала
- по бокам от лапки с правой и с левой стороны для предотвращения травмирования рук
- перед лапкой
- после лапки

№ 7

3 балла

Основная строчка при соединении деталей швейного изделия на швейной машине называется:

- стачивающая
- сметочная
- краеобметочная

№ 8

3 балла

Трикотажное полотно это:

- гибкий материал, в котором пряжа или нити, изогнутые в процессе вязания, имеют сложное пространственное расположение. Основным элементарным звеном структуры трикотажного полотна является петля, состоящая из остова и соединительной протяжки
- вязанное полотно, выполненное ручным способом
- полотно высокой плотности из шерстяной пряжи, полученное методом вязания

№ 9

3 балла

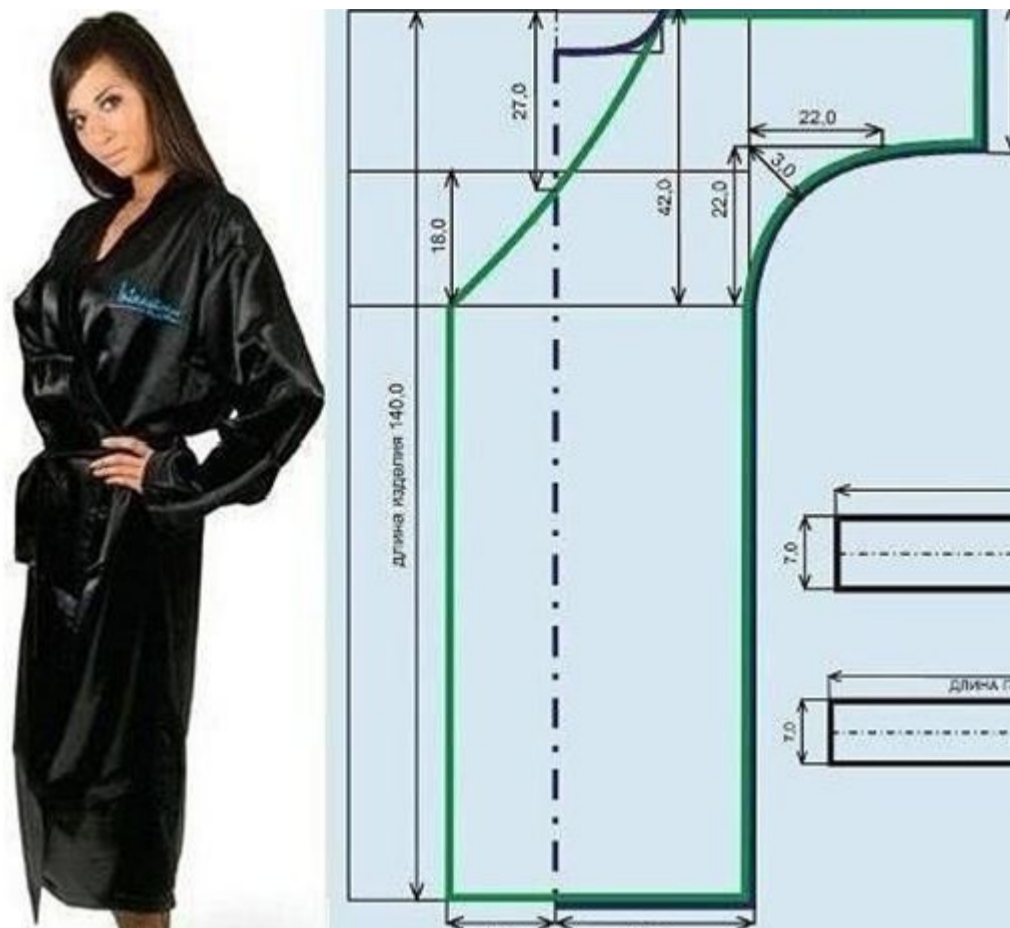
Автор маленького черного платья:

- Кристиан Диор
- Карл Лагерфельд
- Габриэль Шанель
- Эльза Скиапарелли

№ 10

3 балла

Как называется представленный на рисунке покрой изделия:

 косоворотка КИМОНО летучая мышь

№ 11

3 балла

Какой из представленных на рисунках воротников называется отложной плосколежащий?

 А) Б) В) Г) Д)

№ 12

3 балла

Как называется техника исполнения изделия представленного на рисунке:

 вязание ткачество вышивка валяние

№ 13

3 балла

Техника соединения различных кусков материала методом сшивания называется:

 штопка пэчворк фьюзинг

№ 14

3 балла

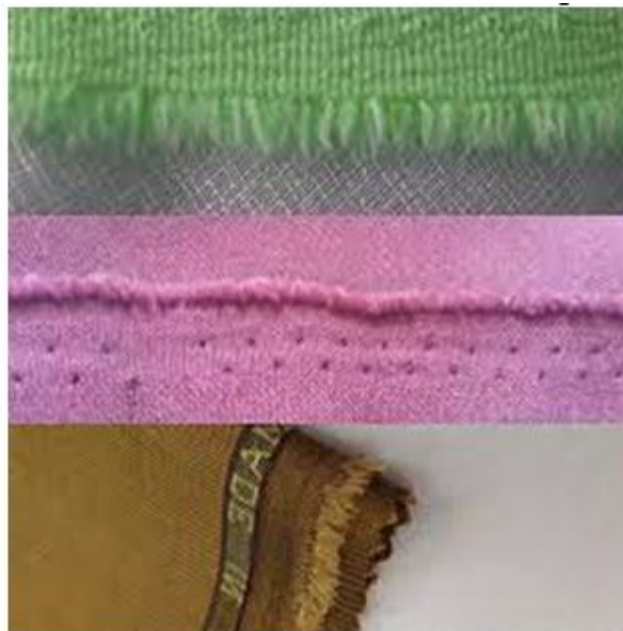
Назовите фасон юбки представленной на рисунке:

 юбка карандаш юбка солнце юбка гаде юбка колокол

№ 15

3 балла

Как называется данная часть материала:

 кромка бахрома долевая

Кейс-задание

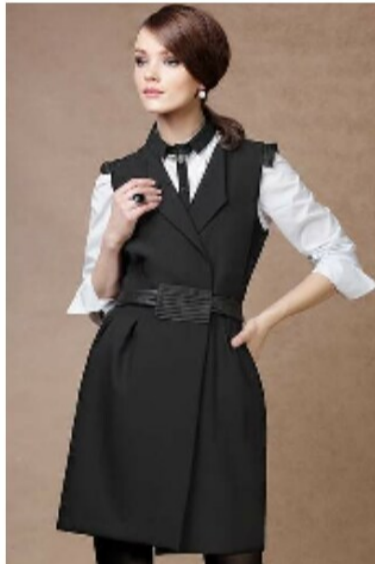
№ 1

0 баллов

Жилеты появились в XVII веке и существует несколько версий возникновения этого предмета гардероба. По одной: жилеты пришли в Европу с Турции, где их называли «желек» и носили арабы, а по другой: в Европе жил портной-новатор по фамилии Жиле, который ввел в моду этот предмет гардероба.

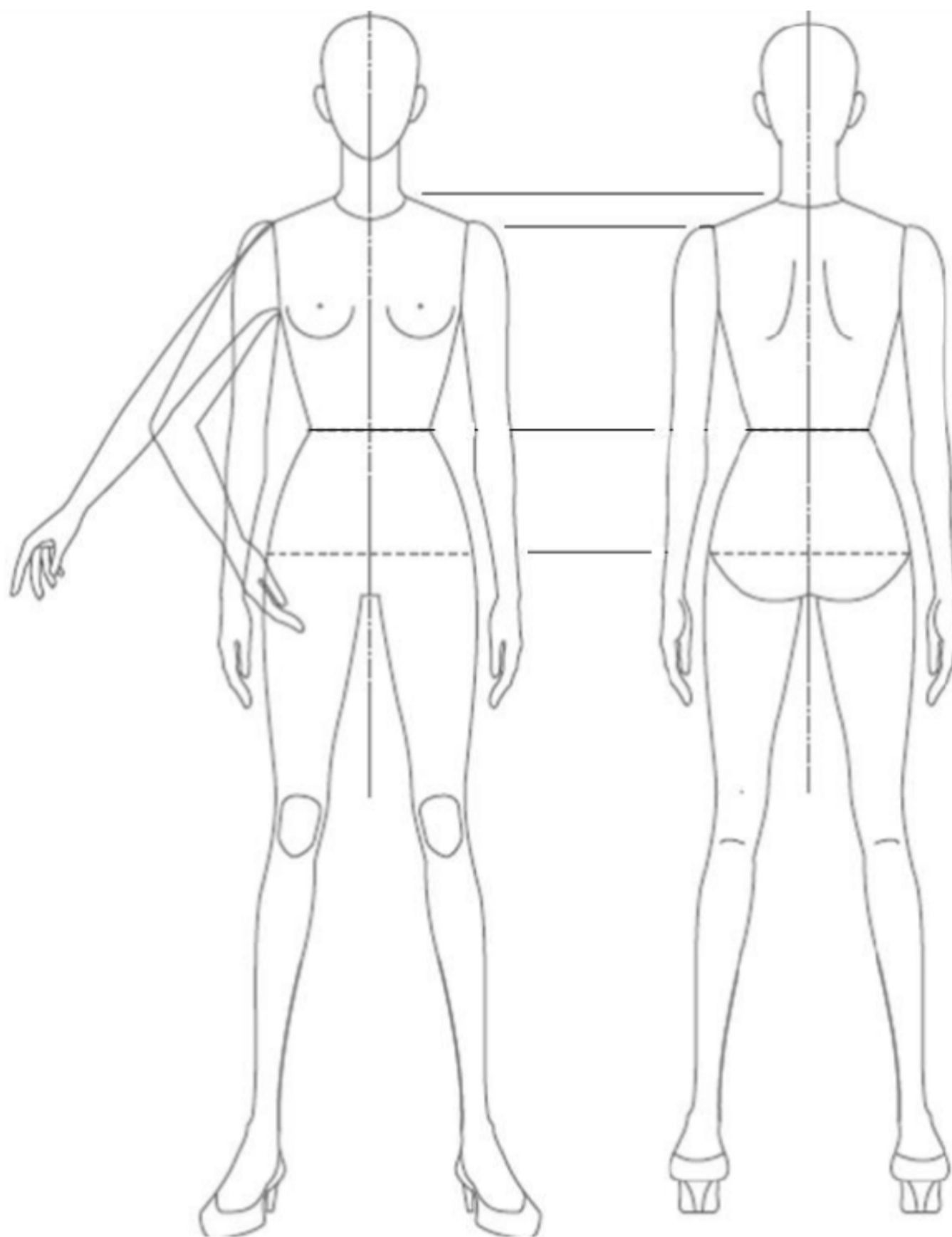


На сегодняшний день жилет — это элемент мужского и женского гардероба. Женские жилетки изготавливают разной длины и покроя. Вязаные, кожаные, шелковые либо меховые.



Разработать серию жилетов для стильной школьной формы в количестве 3 штук в черно-белой цветовой гамме. При разработке можно использовать различные отделочные материалы (по необходимости), фурнитуру (пуговицы, молнии, пряжки и прочее) и ткани (костюмная ткань, плотный трикотаж, джинс, кожа). На один жилет выполнить рисунок спинки. При эскизировании можно использовать предложенную

фигурину. Графика яркая и четкая. Графические средства: линеры, маркеры, карандаши, маркеры, акварель, гелевая ручка, простой карандаш. Приложение 1.



(Свое решение кейса зафиксируйте на листке бумаги (или в файле) и передайте своему школьному организатору. А также ниже выберите соответствующее значение в зависимости от степени решения)

Кейс выполнен

Кейс выполнен частично

Кейс не выполнен